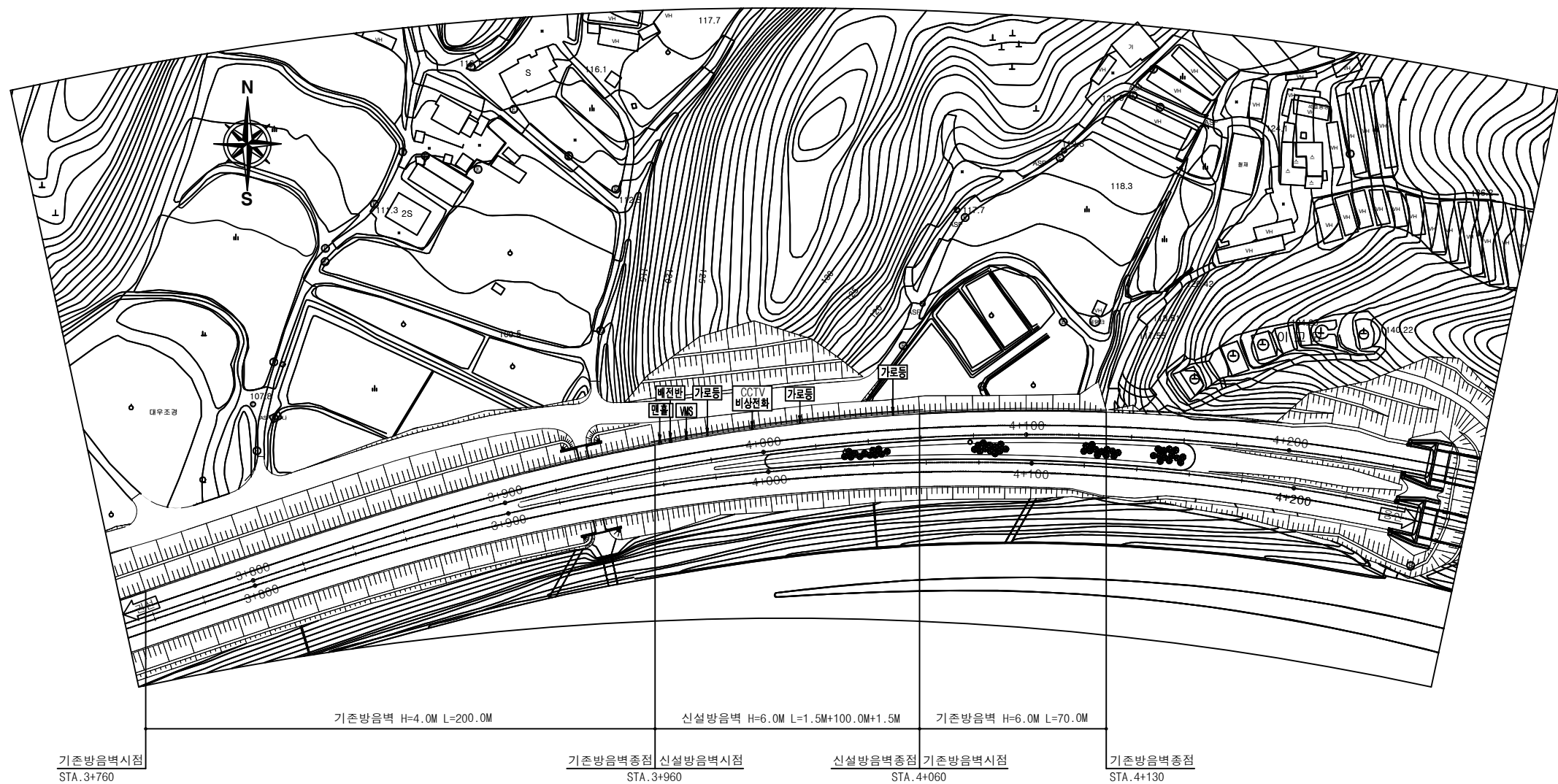
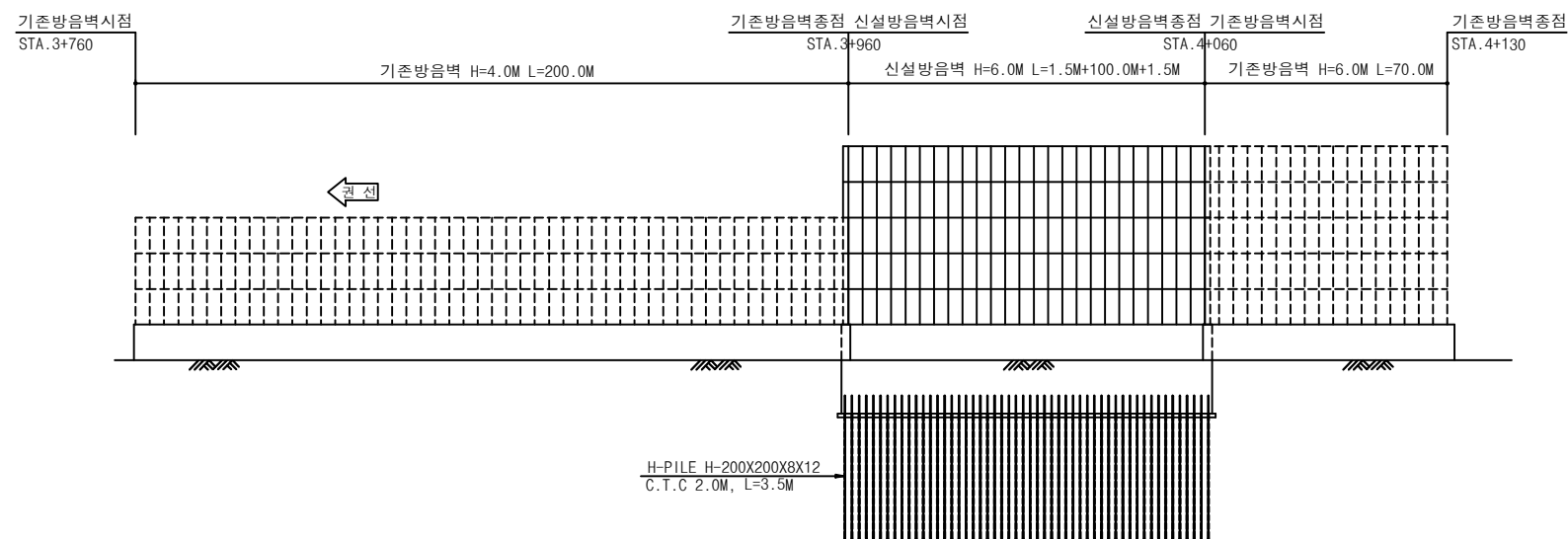


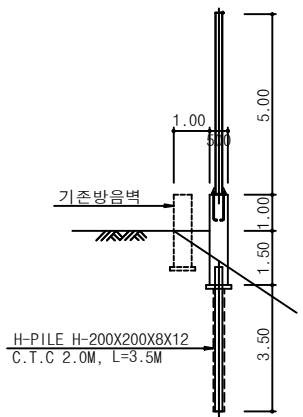
방음벽 계획평면도
(STA.3+960~STA.4+060 L=103m, 권선방향)



방음벽 전개도



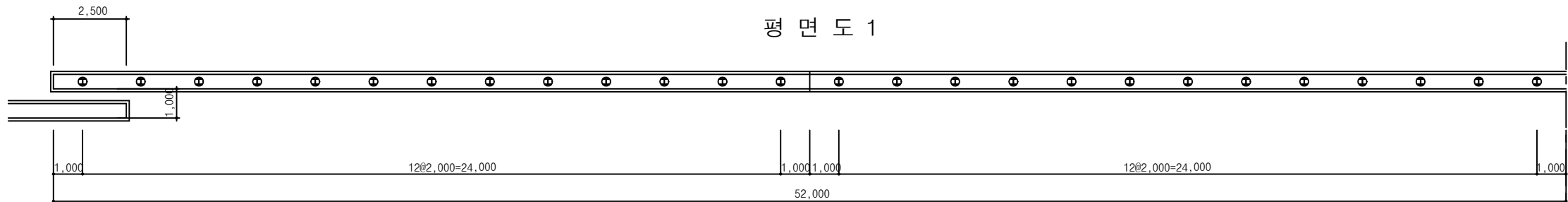
방음벽 단면도



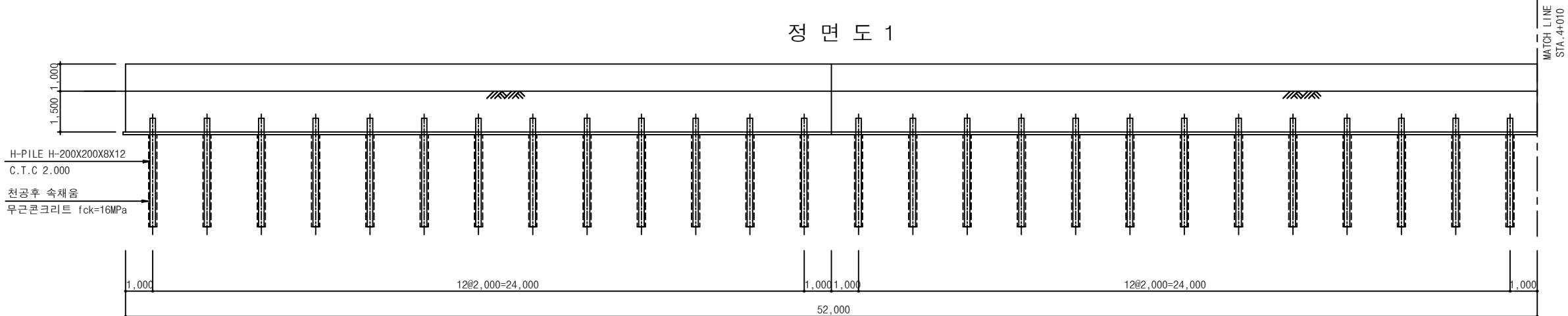
수원순환도로주식회사	사업명	수원북부순환로 4+010(권선) 방음시설 설치공사		△						위치정보		도면명	방음벽 계획 평면도 (STA.3+960~4+060) L=103M 권선방향	
	시설/공구			△						축척	NONE	도면번호		
	건설분야		건설단계	△	2023.08					도면번호		편철번호	1.001	
				개정번호	날짜	개정내용		과업책임자	분야별책임자	설계자	적용표준			

방음벽 기초 일반도
(STA.3+960~STA.4+060 L=103m, 권선방향)

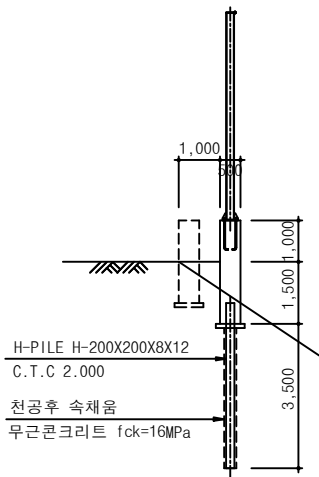
평 면 도 1



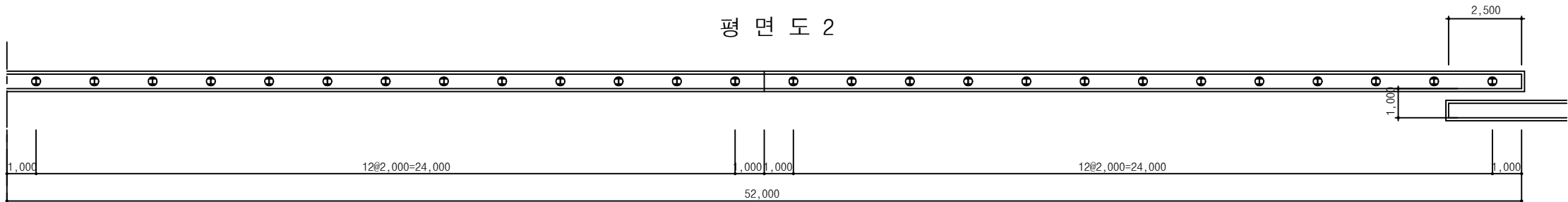
정 면 도 1



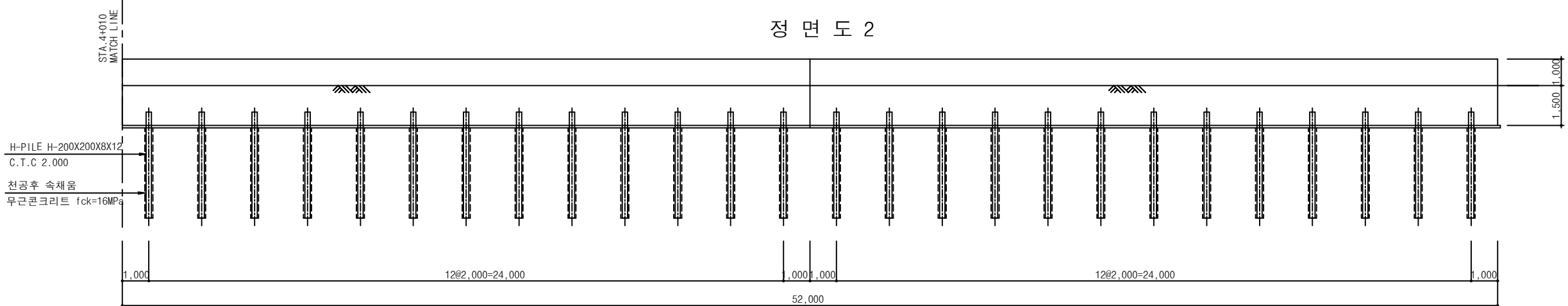
단 면 도



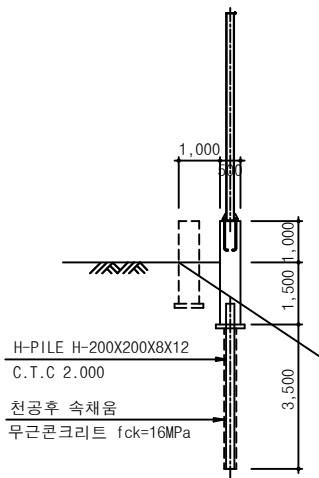
평 면 도 2



정 면 도 2



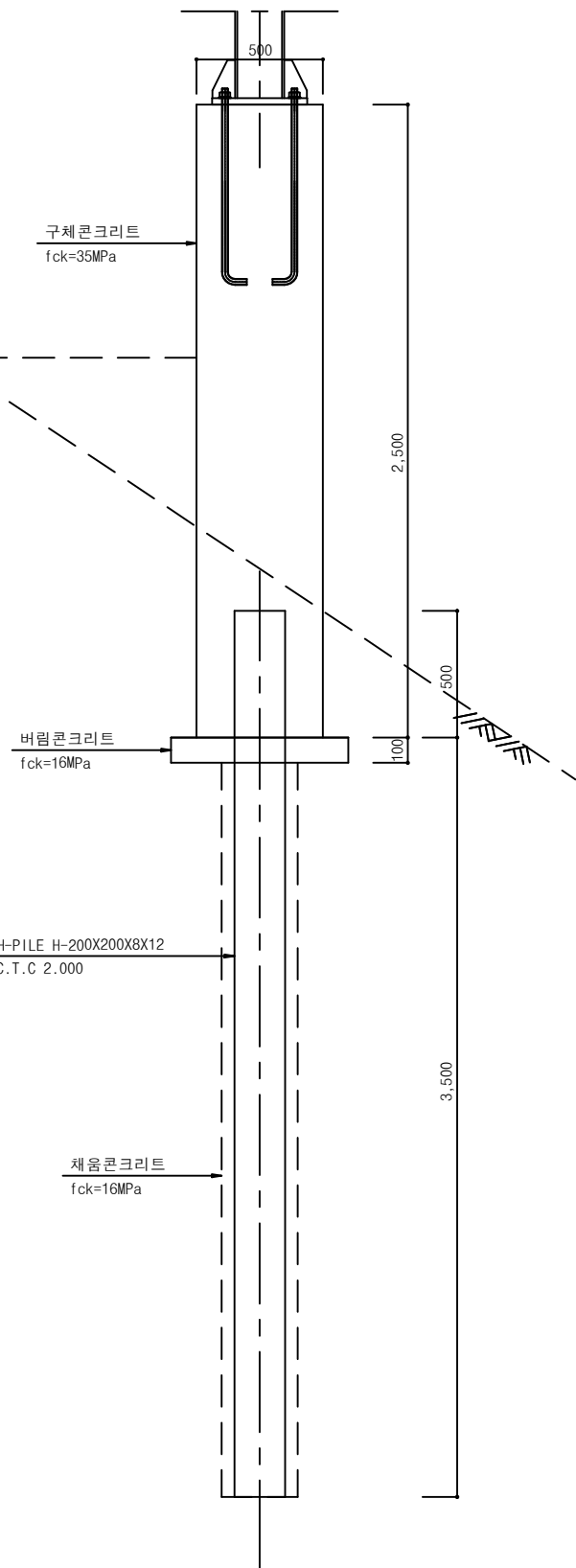
단 면 도



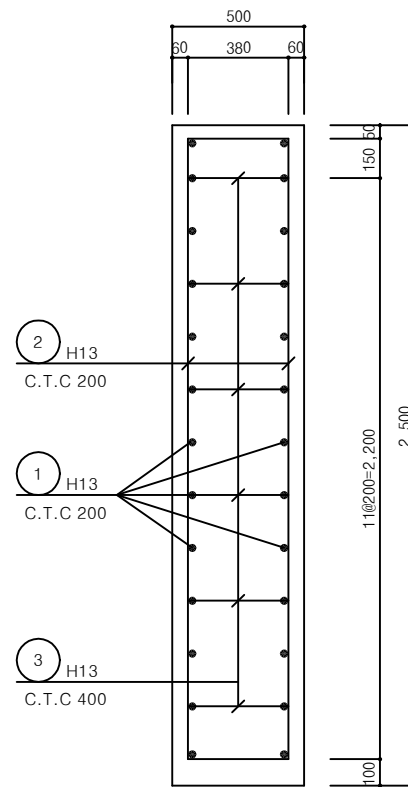
수원순환도로주식회사	사 업 명	수원북부순환로 4+010(권선) 방음시설 설치공사			△						위치정보		도 면 명	방음벽 기초 일반도 (STA.3+960~4+060) L=103M) 권선방향	
	시설/공구				△						축 척	NONE			
	건설분야		건설단계		△	2023.08					도면번호			편철번호	1.002
						개정번호	날짜	개 정 내 용			과업책임자	분야별책임자	설계자	적용표준	

(STA.3+960~STA.4+060 L=103m, 권선방향)

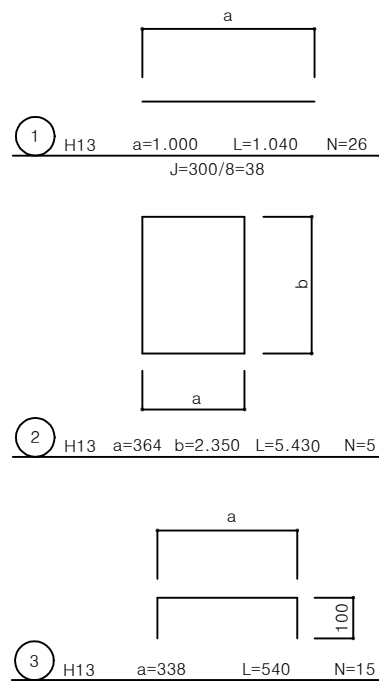
단 면 도 (단면A-A ~ 단면B-B)



철근 배근도



철근 조립도




철근 집계표

(1m당)							
번 호	직 경	길 이	갯 수	총 길 이	단위중량	총 중 량	비 고
1	H13	1.040	26	27.040			ADD 3%
2	H13	5.430	5	27.150			
3	H13	0.540	15	8.100			
총 계				62.290	0.995	0T062	0T064

재 료 표

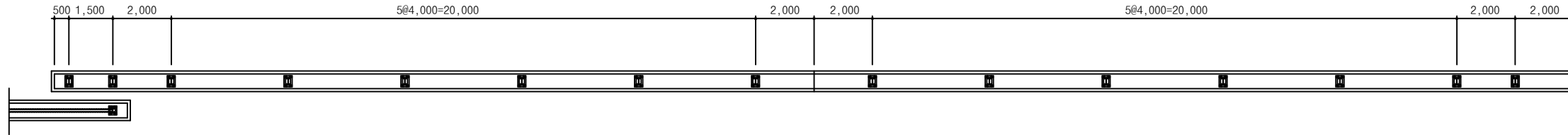
구 분		단위	수 량	비 고
콘크리트	fck=35MPa (ϕ=32mm)	m3	1.250	구체 콘크리트
	fck=16MPa (ϕ=50mm)	m3	0.070	버림콘크리트
	fck=16MPa (ϕ=50mm)	m3	0.124	천공경되매우기
거푸집	합판4회	m2	5.000	매끈한마감
	합판6회	m2	0.200	거친마감
철 근	SD40	tonf	0.064	3%활증
H-PILE	H-200x200x8x12	m	2.000	

*NOTE : 문양 및 마감거푸집 수량은 제외

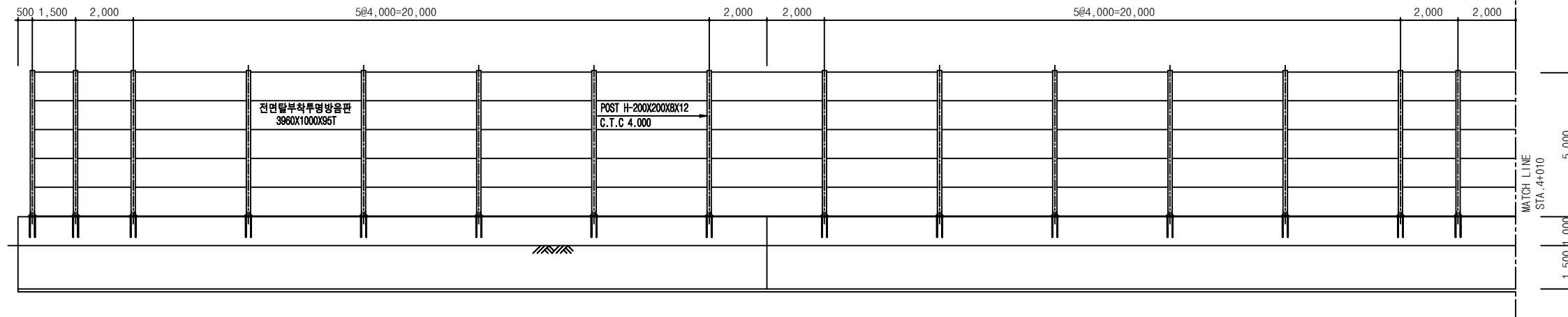
 수원순환도로주식회사	사 업 명	수원북부순환로 4+010(권선) 방음시설 설치공사			△						위치정보	도 면 명	방음벽 기초 구조도 (STA.3+960~4+060) L=103M 권선방향	
	시설/공구				△						축 척			NONE
	건설분야		건설단계		△	2022.08						도면번호	편철번호	1.003
					개정번호	날짜	개 정 내 용		과업책임자	분야별책임자	설계자			
													적용표준	

(STA.3+960~STA.4+060 L=103m, 권선방향)

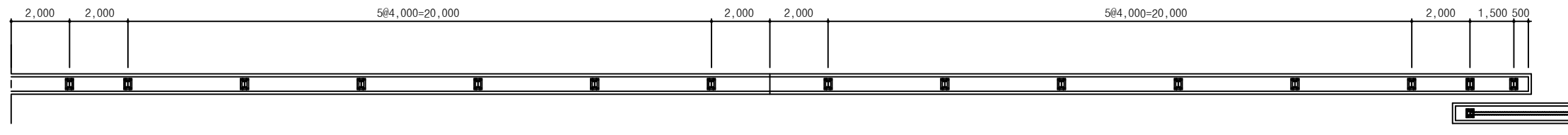
평 면 도 1



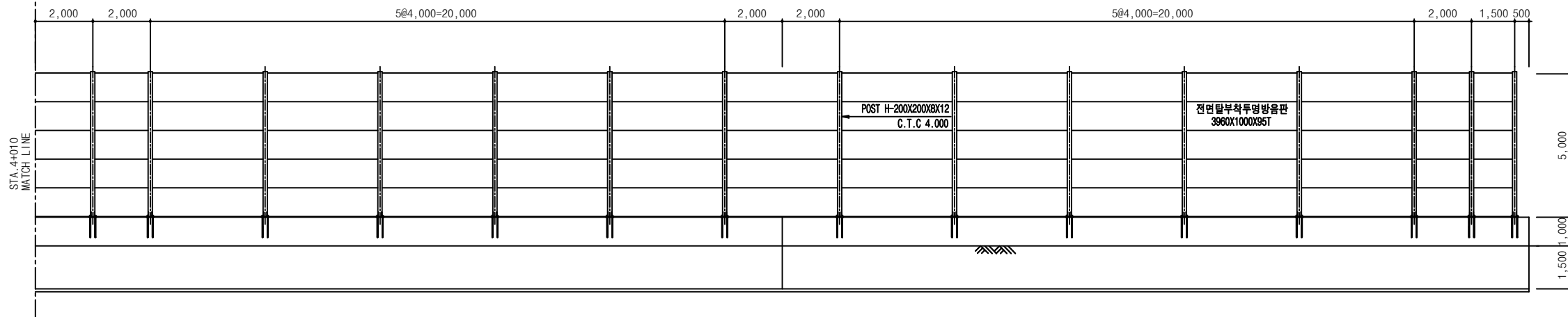
전 개 도 1



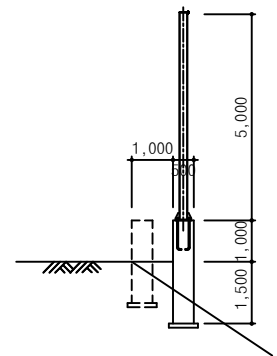
평면도 2




전 개 도 2



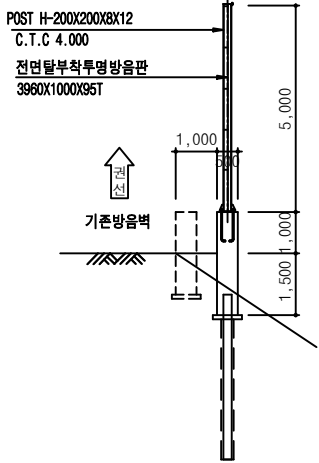
단 면 도



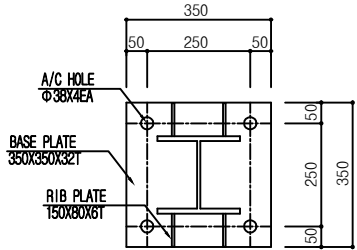
 수원순환도로주식회사	사 업 명	수원북부순환로 4+010(권선) 방음시설 설치공사			△						위치정보	도 면 명	방음벽 상세도(1) (STA.3+960~4+060) L=103M) 권선방향	
	시설/공구				△						축 척			NONE
					△									
					△	2022.08								
	건설분야		건설단계		개정번호	날짜	개 정 내 용	과업책임자	분야별책임자	설계자	도면번호	편철번호	1.004	
													적용표준	

방음벽 상세도(2) (STA.3+960~STA.4+060 L=103m, 권선방향)

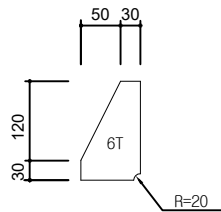
단면도



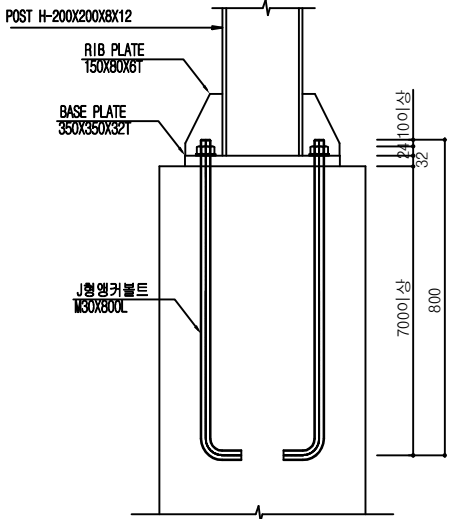
BASE PLATE 상세



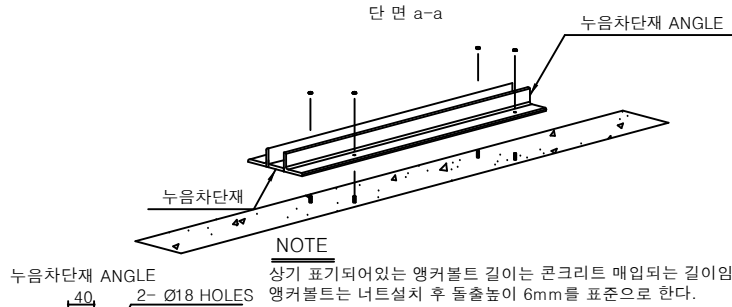
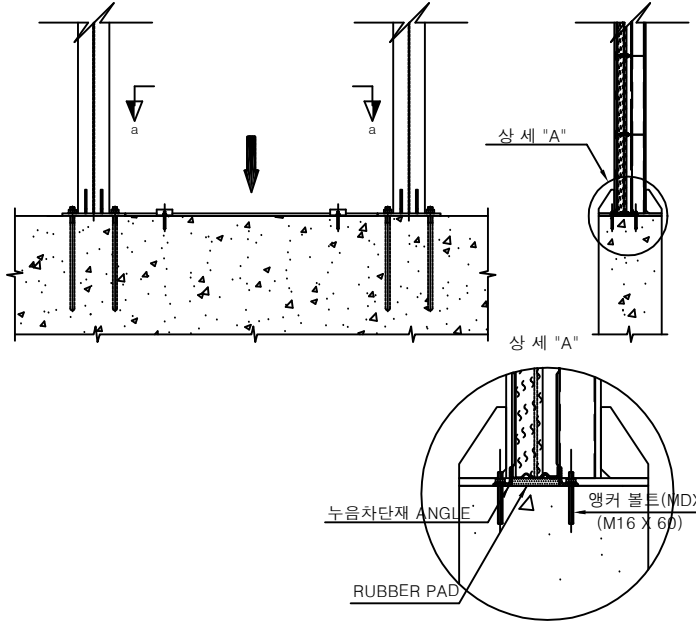
RIB PLATE 상세



기초연결부 상세



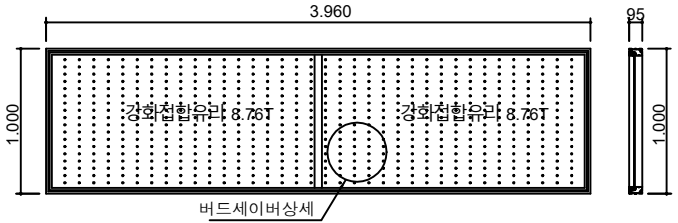
누음차단재 상세



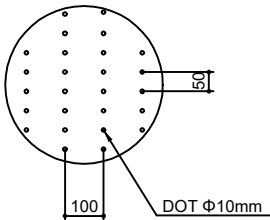
재료표

1SPAN당				
품명	규격	단위	수량	비고
누음차단재	방음판폭X길이X30T	매	1	클로로프렌고무 (5매 발포)
누음차단재 ANGLE	40X40XLX1.6T	EA	2	용융아연도금
ANCHOR BOLT	M16X60L	EA	4	용융아연도금

전면탈부착 투명방음판 상세도



버드세이버 상세



방음판고정장치 상세도

